



「smart 犀」は、ラムサス工法で培ったノウハウを基に、さらなる改良を加え、多様なニーズに対応した工法。省スペース施工でスマートに、より強力に、より環境に優しくなりました。

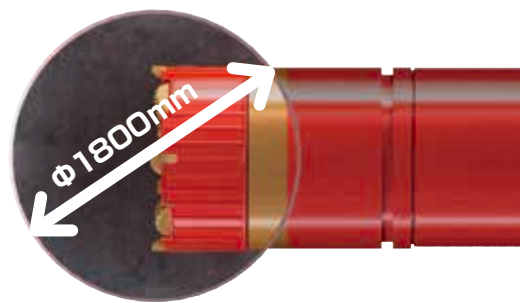
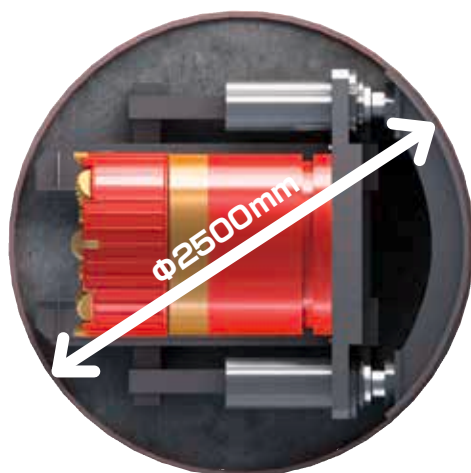
小型立坑発進型 掘進機 (Φ800~Φ1000)

ラムサス掘進機と同等の能力を有し、
小型立坑から発進が可能。
従来通り、巨石・硬質岩盤層も施工可能!



Φ2500 立坑から分割発進可能!

Φ1800 立坑から分割回収可能!



到達立坑寸法を2ランクダウンさせ、
立坑築造費の経済性を向上しました。
ビット交換用立坑もΦ1800から交換可能

smart
ジャッキにて
分割発進が
可能。



掘進機仕様

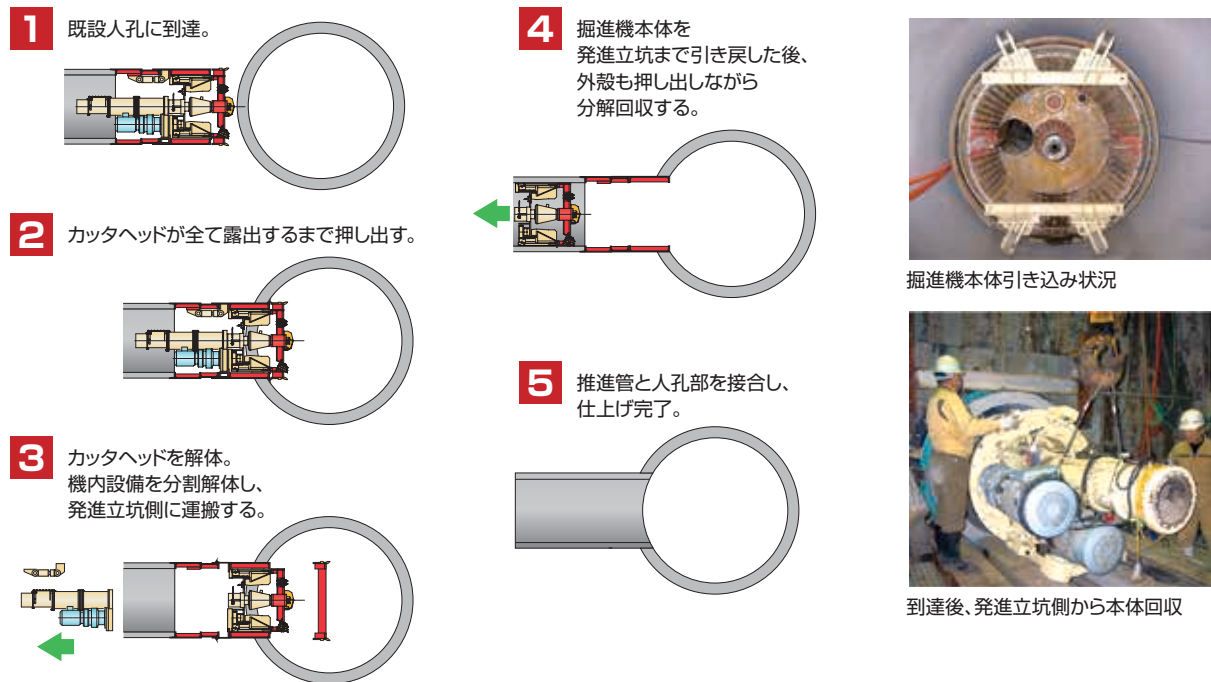
	カット能力		
	Φ800	Φ900	Φ1000
トルク (kN・m)	39.2/32.3	54/45	85.3/72.5
回転数 (r.p.m)	5.3/6.3	5.3/6.4	4.9/5.8
動力 (kW:400/440V)	11×2	15×2	22×2
トルク係数 (α値)	α=42/34	α=41/34	α=47/40
回収可能人孔	4号 (内径:Φ1800)	5号 (内径:Φ2000)	5号 (内径:Φ2000)

引抜回収型 掘進機 (Φ1100~)



- 掘進機本体及び外殻を残置することなく、既設管渠や人孔への到達が可能。(外殻残置も可能)
- 掘進機内部の機械・装置を容易に回収し転用可能。
- 到達立坑は、人孔築造可能な最小寸法まで縮小できるため、よりコストダウンが可能。
- 掘進機の切断解体作業をなくし、坑内の作業環境を改善。

到達後の掘進機回収



国土交通省 新技術情報システム
NETISに登録しています

ラムサス工法 (分解回収型推進工法)
KT-180053-A

ラムサス-S工法 (長距離推進工法)
KT-180057-A

ラムサス工法協会

☎052-938-4711

✉info@ramsus.com

http://www.ramsus.com

■協会事務局

〒462-0825
愛知県名古屋市長区大曾根 2丁目8番26号
エステイト大曾根402号
サン・シールド(株)名古屋支店内
TEL 052-938-4711
FAX 052-934-7195

■首都圏

〒103-0007
東京都中央区日本橋浜町 2-25-2
チャンピオン・タワー 5F
サン・シールド(株)東京支店内
TEL 03-5651-1228
FAX 03-5651-1229

■九州

〒810-0001
福岡県福岡市中央区天神三丁目10-32
ロゼ天神 2F
サン・シールド(株)九州支店内
TEL 092-406-9220
FAX 092-406-9851